

# Sevilla



054 Sevilla



a = 205 mm / b = 205 mm / c = 25 mm / tolerance: 8 mm



1 m<sup>2</sup> = 23 pcs / St / ks = 52 kg



= 1 m<sup>2</sup> = 35 kg / 2 LM = 28 kg

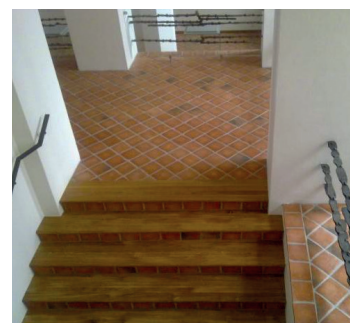
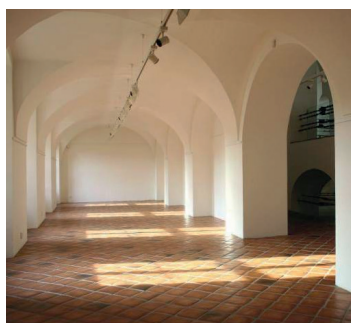


EUR = 10 m<sup>2</sup> = 230 pcs / St / ks = 540 kg



= 20 × 1 m<sup>2</sup> = 20 m<sup>2</sup> = 720 kg  
20 × 2 LM = 40 LM = 580 kg

Empfohlenes Zubehör: Ekostone



Frostbeständig. Geeignet für den Innen- und Außenbereich (auf der überdachten Fläche).  
Geeignet für Fußbodenheizung.