

Gespaltener Sandstein



091 Roma



092 Capela



094 Mix



095 Colia



a = 170 – 600 mm / b = 40 – 180 mm / c = 15 – 40 mm



d = 150 – 550 mm / e = 30 – 160 mm / tolerance: 15 mm



1 m² = cca 45 pcs / St / ks



1 LM = cca 10 pcs / St / ks



= 0,75 m² = 23 kg / 1,5 LM = 17 kg



PROFI BOX = 38 m², 1 100 × 1 110 × 1 200 mm

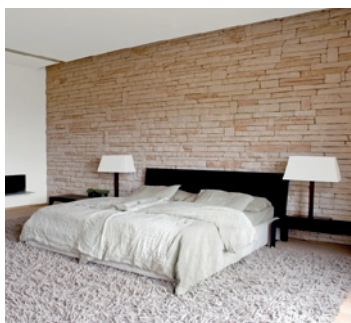


= 24 × 0,75 m² = 18 m² = 560 kg
24 × 1,5 LM = 36 LM = 420 kg



EUR = 10 m²

Empfohlenes Zubehör: WILD STONE LM, WILD STONE SH, grout bag, STONESIL AQUA



Frostbeständig. Geeignet für Innen-und Außenbereich.